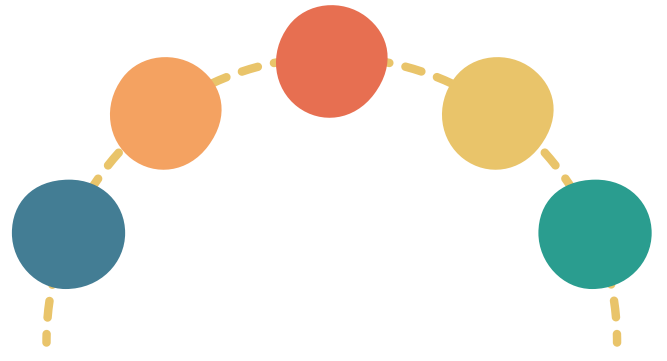


ARBRE DÉCISIONNEL INTERACTIF D'AIDE À LA PRISE EN CHARGE DES PLAIES CHRONIQUES

1

Insister sur le traitement étiologique des plaies



2

Orienter vers le bon type de pansement au bon moment



3

Privilégier les produits remboursés par l'Assurance Maladie



4

Favoriser le recours à des structures spécialisées



5

Accéder à l'outil